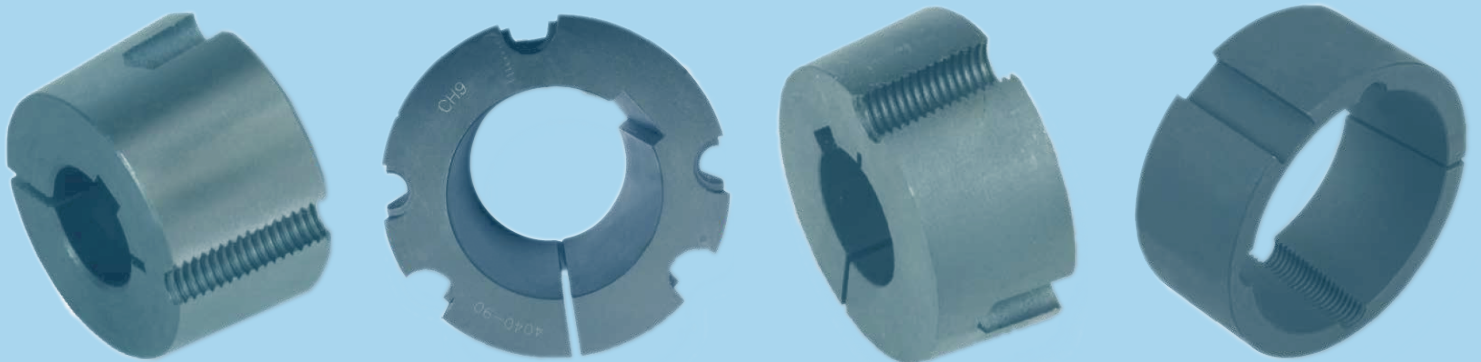


Taper Bushes

VKE



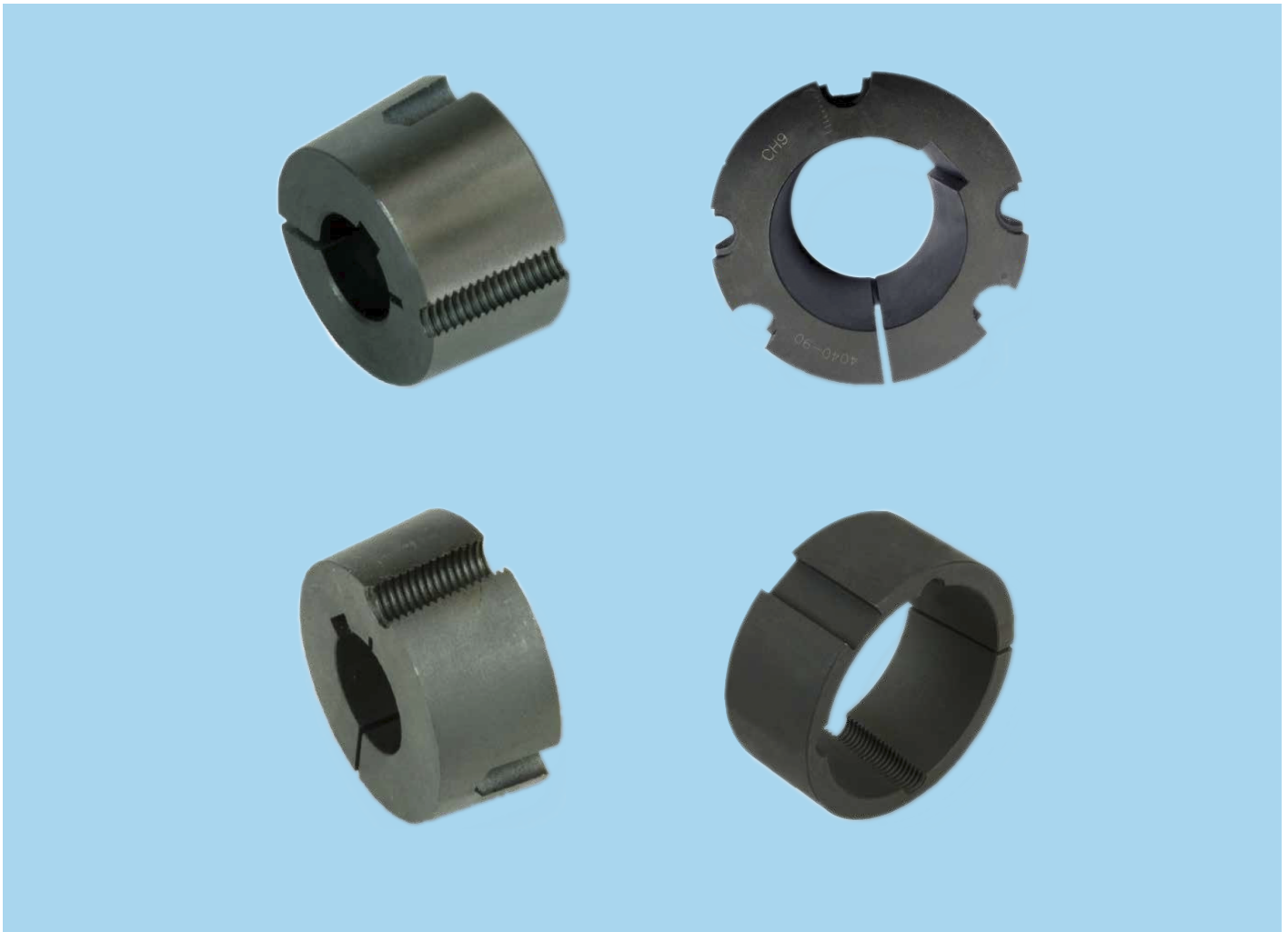


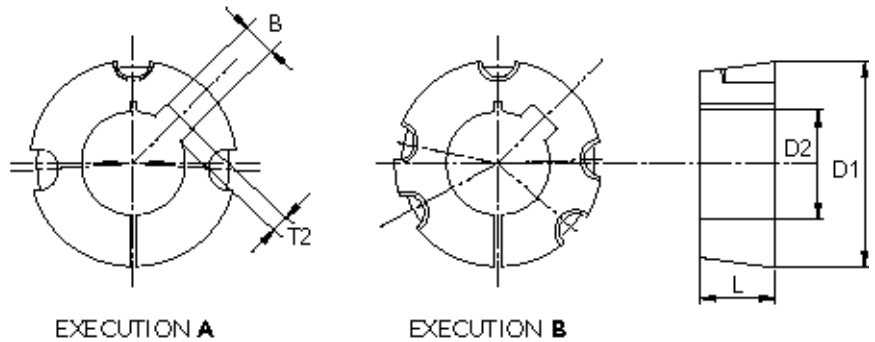
Table of Contents

1	METRIC SERIES	2
1.1	SERIES 1008 - 1108 - 1210	2
1.2	SERIES 1215 - 1610 - 1615	3
1.3	SERIES 2012 - 2517	4
1.4	SERIES 3020 - 3030	5
1.5	SERIES 3525 - 3535	6
1.6	SERIES 4030 - 4040 - 4535	7
1.7	SERIES 4545 - 5040 - 5050	8
2	ADAPTORS FOR TAPER BUSHES	9

METRIC SERIES

SERIES 1008 - 1108 - 1210

Reamings in mm. ISO G7
Keyway in compliance with
DIN 6885-JS9



EXECUTION A

EXECUTION B

BUSHES TYPE	Ø D1	execution	L	Ø D2 H8 only prebore	Ø D2 with bore ISO G7 keyway DIN 6885-JS9	B keyway width	T2 keyway depth	GRUBSCREW British Standard Whitworth	tightening torque N/m	weight Kg
1008	35	A	22	8	-	-	-	1/4"x1/2"	5,6	0,13
1008	35	A	22	-	8	2	1,0	1/4"x1/2"	5,6	0,13
1008	35	A	22	-	10	3	1,4	1/4"x1/2"	5,6	0,13
1008	35	A	22	-	12	4	1,8	1/4"x1/2"	5,6	0,12
1008	35	A	22	-	14	5	2,3	1/4"x1/2"	5,6	0,12
1008	35	A	22	-	16	5	2,3	1/4"x1/2"	5,6	0,11
1008	35	A	22	-	18	6	2,8	1/4"x1/2"	5,6	0,10
1008	35	A	22	-	19	6	2,8	1/4"x1/2"	5,6	0,10
1008	35	A	22	-	20	6	2,8	1/4"x1/2"	5,6	0,09
1008	35	A	22	-	22	6	2,8	1/4"x1/2"	5,6	0,08
1008	35	A	22	-	24	8	2,0	1/4"x1/2"	5,6	0,07
1008	35	A	22	-	25	8	1,3	1/4"x1/2"	5,6	0,07
1108	38	A	22	12	-	-	-	1/4"x1/2"	5,6	0,15
1108	38	A	22	-	12	4	1,8	1/4"x1/2"	5,6	0,15
1108	38	A	22	-	14	5	2,3	1/4"x1/2"	5,6	0,15
1108	38	A	22	-	16	5	2,3	1/4"x1/2"	5,6	0,14
1108	38	A	22	-	18	6	2,8	1/4"x1/2"	5,6	0,13
1108	38	A	22	-	19	6	2,8	1/4"x1/2"	5,6	0,13
1108	38	A	22	-	20	6	2,8	1/4"x1/2"	5,6	0,12
1108	38	A	22	-	24	8	3,3	1/4"x1/2"	5,6	0,10
1108	38	A	22	-	25	8	3,3	1/4"x1/2"	5,6	0,09
1108	38	A	22	-	28	8	2,0	1/4"x1/2"	5,6	0,07
1210	47,5	A	25	12	-	-	-	3/8"x5/8"	19,6	0,28
1210	47,5	A	25	-	12	4	1,8	3/8"x5/8"	19,6	0,28
1210	47,5	A	25	-	14	5	2,3	3/8"x5/8"	19,6	0,27
1210	47,5	A	25	-	16	5	2,3	3/8"x5/8"	19,6	0,26
1210	47,5	A	25	-	18	6	2,8	3/8"x5/8"	19,6	0,25
1210	47,5	A	25	-	19	6	2,8	3/8"x5/8"	19,6	0,24
1210	47,5	A	25	-	20	6	2,8	3/8"x5/8"	19,6	0,24
1210	47,5	A	25	-	24	8	3,3	3/8"x5/8"	19,6	0,21
1210	47,5	A	25	-	25	8	3,3	3/8"x5/8"	19,6	0,21
1210	47,5	A	25	-	28	8	3,3	3/8"x5/8"	19,6	0,18
1210	47,5	A	25	-	30	8	3,3	3/8"x5/8"	19,6	0,17
1210	47,5	A	25	-	32	10	3,3	3/8"x5/8"	19,6	0,15

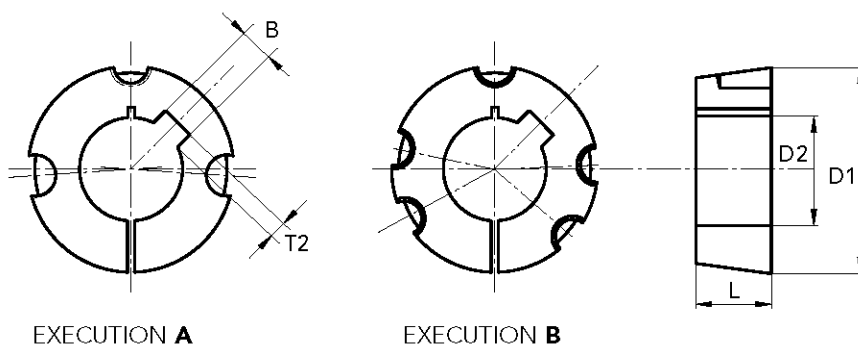
MATERIAL GREY CAST IRON norm UNI EN 1561
Bushes with prebore without keyway



METRIC SERIES

SERIES 1215 - 1610 - 1615

Reamings in mm. ISO G7
Keyway in compliance with
DIN 6885-JS9

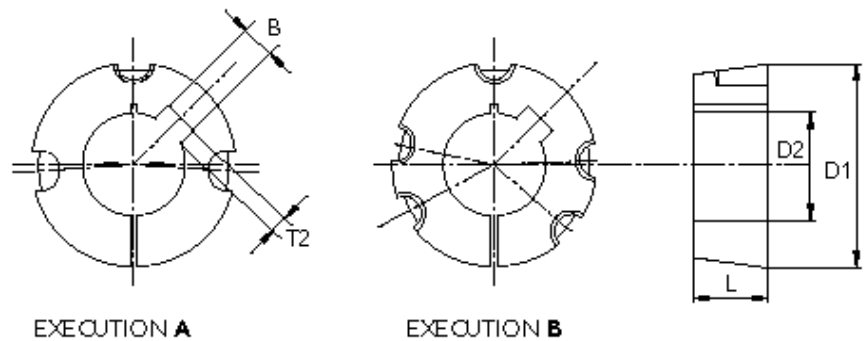


BUSHES TYPE	Ø D1	execution	L	Ø D2 H8 only prebore	Ø D2 with bore ISO G7 keyway DIN 6885-JS9	B keyway width	T2 keyway depth	GRUBSCREW British Standard Whitworth	tightening torque N/m	weight Kg
1215	47,5	A	38	12	-	-	-	3/8"x5/8"	19,6	0,38
1215	47,5	A	38	-	12	4	1,8	3/8"x5/8"	19,6	0,38
1215	47,5	A	38	-	14	5	2,3	3/8"x5/8"	19,6	0,38
1215	47,5	A	38	-	19	6	2,8	3/8"x5/8"	19,6	0,34
1215	47,5	A	38	-	20	6	2,8	3/8"x5/8"	19,6	0,34
1215	47,5	A	38	-	24	8	3,3	3/8"x5/8"	19,6	0,29
1215	47,5	A	38	-	25	8	3,3	3/8"x5/8"	19,6	0,29
1215	47,5	A	38	-	28	8	3,3	3/8"x5/8"	19,6	0,26
1610	57	A	25	12	-	-	-	3/8"x5/8"	19,6	0,41
1610	57	A	25	-	12	4	1,8	3/8"x5/8"	19,6	0,41
1610	57	A	25	-	14	5	2,3	3/8"x5/8"	19,6	0,41
1610	57	A	25	-	16	5	2,3	3/8"x5/8"	19,6	0,40
1610	57	A	25	-	18	6	2,8	3/8"x5/8"	19,6	0,39
1610	57	A	25	-	19	6	2,8	3/8"x5/8"	19,6	0,38
1610	57	A	25	-	20	6	2,8	3/8"x5/8"	19,6	0,38
1610	57	A	25	-	22	6	2,8	3/8"x5/8"	19,6	0,36
1610	57	A	25	-	24	8	3,3	3/8"x5/8"	19,6	0,36
1610	57	A	25	-	25	8	3,3	3/8"x5/8"	19,6	0,35
1610	57	A	25	-	28	8	3,3	3/8"x5/8"	19,6	0,32
1610	57	A	25	-	30	8	3,3	3/8"x5/8"	19,6	0,30
1610	57	A	25	-	32	10	3,3	3/8"x5/8"	19,6	0,29
1610	57	A	25	-	35	10	3,3	3/8"x5/8"	19,6	0,26
1610	57	A	25	-	38	10	3,3	3/8"x5/8"	19,6	0,23
1610	57	A	25	-	40	12	3,3	3/8"x5/8"	19,6	0,21
1610	57	A	25	-	42	12	2,2	3/8"x5/8"	19,6	0,19
1615	57	A	38	12	-	-	-	3/8"x5/8"	19,6	0,58
1615	57	A	38	-	12	4	1,8	3/8"x5/8"	19,6	0,58
1615	57	A	38	-	14	5	2,3	3/8"x5/8"	19,6	0,58
1615	57	A	38	-	16	5	2,3	3/8"x5/8"	19,6	0,58
1615	57	A	38	-	18	6	2,8	3/8"x5/8"	19,6	0,56
1615	57	A	38	-	19	6	2,8	3/8"x5/8"	19,6	0,55
1615	57	A	38	-	20	6	2,8	3/8"x5/8"	19,6	0,55
1615	57	A	38	-	22	6	2,8	3/8"x5/8"	19,6	0,53
1615	57	A	38	-	24	8	3,3	3/8"x5/8"	19,6	0,50
1615	57	A	38	-	25	8	3,3	3/8"x5/8"	19,6	0,49
1615	57	A	38	-	28	8	3,3	3/8"x5/8"	19,6	0,47
1615	57	A	38	-	30	8	3,3	3/8"x5/8"	19,6	0,45
1615	57	A	38	-	32	10	3,3	3/8"x5/8"	19,6	0,41
1615	57	A	38	-	35	10	3,3	3/8"x5/8"	19,6	0,38
1615	57	A	38	-	38	10	3,3	3/8"x5/8"	19,6	0,32
1615	57	A	38	-	40	12	3,3	3/8"x5/8"	19,6	0,29
1615	57	A	38	-	42	12	3,3	3/8"x5/8"	19,6	0,29

METRIC SERIES

SERIES 2012 - 2517

Reamings in mm. ISO G7
Keyway in compliance with
DIN 6885-JS9



BUSHES TYPE	Ø D1	execution	L	Ø D2 H8 only prebore	Ø D2 with bore ISO G7 keyway DIN 6885-JS9	B keyway width	T2 keyway depth	GRUBSCREW British Standard Whitworth	tightening torque N/m	weight Kg
2012	70	A	32	16	-	-	-	7/16"x7/8"	30,4	0,76
2012	70	A	32	-	16	5	2,3	7/16"x7/8"	30,4	0,76
2012	70	A	32	-	18	6	2,8	7/16"x7/8"	30,4	0,76
2012	70	A	32	-	19	6	2,8	7/16"x7/8"	30,4	0,76
2012	70	A	32	-	20	6	2,8	7/16"x7/8"	30,4	0,75
2012	70	A	32	-	24	8	3,3	7/16"x7/8"	30,4	0,72
2012	70	A	32	-	25	8	3,3	7/16"x7/8"	30,4	0,71
2012	70	A	32	-	28	8	3,3	7/16"x7/8"	30,4	0,68
2012	70	A	32	-	30	8	3,3	7/16"x7/8"	30,4	0,66
2012	70	A	32	-	32	10	3,3	7/16"x7/8"	30,4	0,64
2012	70	A	32	-	35	10	3,3	7/16"x7/8"	30,4	0,60
2012	70	A	32	-	38	10	3,3	7/16"x7/8"	30,4	0,57
2012	70	A	32	-	40	12	3,3	7/16"x7/8"	30,4	0,54
2012	70	A	32	-	42	12	3,3	7/16"x7/8"	30,4	0,51
2012	70	A	32	-	45	14	3,8	7/16"x7/8"	30,4	0,46
2012	70	A	32	-	48	14	3,8	7/16"x7/8"	30,4	0,40
2012	70	A	32	-	50	14	3,8	7/16"x7/8"	30,4	0,37
2517	85,5	A	45	15	-	-	-	1/2"x1"	48	1,62
2517	85,5	A	45	-	15	5	2,3	1/2"x1"	48	1,62
2517	85,5	A	45	-	18	6	2,8	1/2"x1"	48	1,62
2517	85,5	A	45	-	19	6	2,8	1/2"x1"	48	1,62
2517	85,5	A	45	-	20	6	2,8	1/2"x1"	48	1,60
2517	85,5	A	45	-	22	6	2,8	1/2"x1"	48	1,57
2517	85,5	A	45	-	24	8	3,3	1/2"x1"	48	1,57
2517	85,5	A	45	-	25	8	3,3	1/2"x1"	48	1,56
2517	85,5	A	45	-	28	8	3,3	1/2"x1"	48	1,52
2517	85,5	A	45	-	30	8	3,3	1/2"x1"	48	1,49
2517	85,5	A	45	-	32	10	3,3	1/2"x1"	48	1,45
2517	85,5	A	45	-	33	10	3,3	1/2"x1"	48	1,40
2517	85,5	A	45	-	35	10	3,3	1/2"x1"	48	1,40
2517	85,5	A	45	-	38	10	3,3	1/2"x1"	48	1,40
2517	85,5	A	45	-	40	12	3,3	1/2"x1"	48	1,35
2517	85,5	A	45	-	42	12	3,3	1/2"x1"	48	1,27
2517	85,5	A	45	-	45	14	3,8	1/2"x1"	48	1,20
2517	85,5	A	45	-	48	14	3,8	1/2"x1"	48	1,13
2517	85,5	A	45	-	50	14	3,8	1/2"x1"	48	1,08
2517	85,5	A	45	-	55	16	4,3	1/2"x1"	48	0,96
2517	85,5	A	45	-	60	18	4,4	1/2"x1"	48	0,81
2517	85,5	A	45	-	65	18	4,4	1/2"x1"	48	0,65

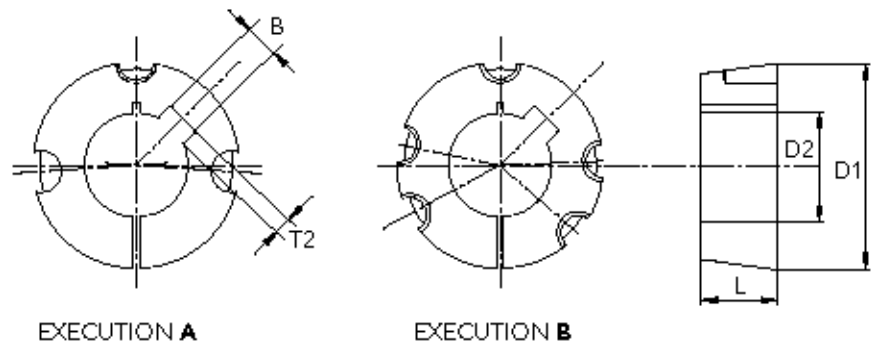
MATERIAL GREY CAST IRON norm UNI EN 1561
Bushes with prebore without keway



METRIC SERIES

SERIES 3020 - 3030

Reamings in mm. ISO G7
Keyway in compliance with
DIN 6885-JS9



EXECUTION A

EXECUTION B

BUSHES TYPE	Ø D1	execution	L	Ø D2 H8 only prebore	Ø D2 with bore ISO G7 keyway DIN 6885-JS9	B keyway width	T2 keyway depth	GRUBSCREW British Standard Whitworth	tightening torque N/m	weight Kg
3020	108	A	51	20	-	-	-	5/8"x1" 1/4	90	2,79
3020	108	A	51	-	20	6	2,8	5/8"x1" 1/4	90	2,79
3020	108	A	51	-	28	8	3,3	5/8"x1" 1/4	90	2,79
3020	108	A	51	-	30	8	3,3	5/8"x1" 1/4	90	2,84
3020	108	A	51	-	32	10	3,3	5/8"x1" 1/4	90	2,80
3020	108	A	51	-	35	10	3,3	5/8"x1" 1/4	90	2,75
3020	108	A	51	-	38	10	3,3	5/8"x1" 1/4	90	2,67
3020	108	A	51	-	40	12	3,3	5/8"x1" 1/4	90	2,64
3020	108	A	51	-	42	12	3,3	5/8"x1" 1/4	90	2,59
3020	108	A	51	-	45	14	3,8	5/8"x1" 1/4	90	2,52
3020	108	A	51	-	48	14	3,8	5/8"x1" 1/4	90	2,43
3020	108	A	51	-	50	14	3,8	5/8"x1" 1/4	90	2,37
3020	108	A	51	-	55	16	4,3	5/8"x1" 1/4	90	2,23
3020	108	A	51	-	60	18	4,4	5/8"x1" 1/4	90	2,07
3020	108	A	51	-	65	18	4,4	5/8"x1" 1/4	90	1,89
3020	108	A	51	-	70	20	4,9	5/8"x1" 1/4	90	1,69
3020	108	A	51	-	75	20	4,9	5/8"x1" 1/4	90	1,49
3030	108	A	76	30	-	-	-	5/8"x1" 1/4	90	3,95
3030	108	A	76	-	30	8	3,3	5/8"x1" 1/4	90	3,95
3030	108	A	76	-	35	10	3,3	5/8"x1" 1/4	90	3,95
3030	108	A	76	-	38	10	3,3	5/8"x1" 1/4	90	3,86
3030	108	A	76	-	42	12	3,3	5/8"x1" 1/4	90	3,69
3030	108	A	76	-	45	14	3,8	5/8"x1" 1/4	90	3,55
3030	108	A	76	-	48	14	3,8	5/8"x1" 1/4	90	3,45
3030	108	A	76	-	50	14	3,8	5/8"x1" 1/4	90	3,42
3030	108	A	76	-	55	16	4,3	5/8"x1" 1/4	90	3,18
3030	108	A	76	-	60	18	4,4	5/8"x1" 1/4	90	2,95
3030	108	A	76	-	65	18	4,4	5/8"x1" 1/4	90	2,68
3030	108	A	76	-	70	20	4,9	5/8"x1" 1/4	90	2,38
3030	108	A	76	-	75	20	4,9	5/8"x1" 1/4	90	2,03

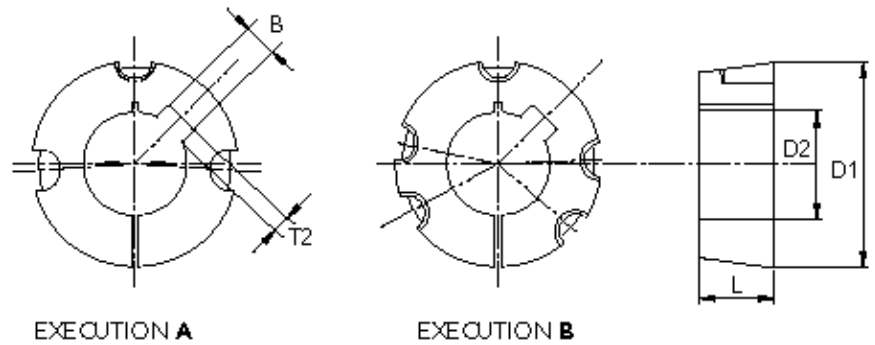
MATERIAL GREY CAST IRON norm UNI EN 1561
Bushes with prebore without keyway



METRIC SERIES

SERIES 3525 - 3535

Reamings in mm. ISO G7
Keyway in compliance with
DIN 6885-JS9



BUSHES TYPE	Ø D1	execution	L	Ø D2 H8 only prebore	Ø D2 with bore ISO G7 keyway DIN 6885-JS9	B keyway width	T2 keyway depth	GRUBSCREW British Standard Whitworth	tightening torque N/m	weight Kg
3525	127	B	65	30	-	-	-	1/2"x1" 1/2	113	4,85
3525	127	B	65	-	30	8	3,3	1/2"x1" 1/2	113	4,85
3525	127	B	65	-	38	10	3,3	1/2"x1" 1/2	113	4,85
3525	127	B	65	-	40	12	3,3	1/2"x1" 1/2	113	4,80
3525	127	B	65	-	42	12	3,3	1/2"x1" 1/2	113	4,71
3525	127	B	65	-	45	14	3,8	1/2"x1" 1/2	113	4,67
3525	127	B	65	-	48	14	3,8	1/2"x1" 1/2	113	4,55
3525	127	B	65	-	50	14	3,8	1/2"x1" 1/2	113	4,44
3525	127	B	65	-	55	16	4,3	1/2"x1" 1/2	113	4,29
3525	127	B	65	-	60	18	4,4	1/2"x1" 1/2	113	4,05
3525	127	B	65	-	65	18	4,4	1/2"x1" 1/2	113	3,88
3525	127	B	65	-	70	20	4,9	1/2"x1" 1/2	113	3,58
3525	127	B	65	-	75	20	4,9	1/2"x1" 1/2	113	3,37
3525	127	B	65	-	80	22	5,4	1/2"x1" 1/2	113	3,05
3525	127	B	65	-	85	22	5,4	1/2"x1" 1/2	113	3,05
3525	127	B	65	-	90	25	5,4	1/2"x1" 1/2	113	3,05
3535	127	B	89	30	-	-	-	1/2"x1" 1/2	113	6,48
3535	127	B	89	-	30	8	3,3	1/2"x1" 1/2	113	6,48
3535	127	B	89	-	35	10	3,3	1/2"x1" 1/2	113	6,40
3535	127	B	89	-	40	12	3,3	1/2"x1" 1/2	113	6,48
3535	127	B	89	-	42	12	3,3	1/2"x1" 1/2	113	6,40
3535	127	B	89	-	45	14	3,8	1/2"x1" 1/2	113	6,25
3535	127	B	89	-	48	14	3,8	1/2"x1" 1/2	113	6,17
3535	127	B	89	-	50	14	3,8	1/2"x1" 1/2	113	6,05
3535	127	B	89	-	55	16	4,3	1/2"x1" 1/2	113	5,81
3535	127	B	89	-	60	18	4,4	1/2"x1" 1/2	113	5,50
3535	127	B	89	-	65	18	4,4	1/2"x1" 1/2	113	5,20
3535	127	B	89	-	70	20	4,9	1/2"x1" 1/2	113	4,88
3535	127	B	89	-	75	20	4,9	1/2"x1" 1/2	113	4,46
3535	127	B	89	-	80	22	5,4	1/2"x1" 1/2	113	4,08
3535	127	B	89	-	85	22	5,4	1/2"x1" 1/2	113	3,67
3535	127	B	89	-	90	25	5,4	1/2"x1" 1/2	113	3,21

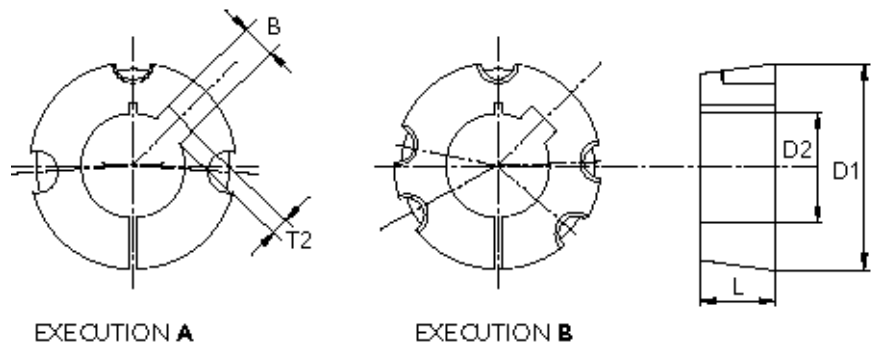
MATERIAL GREY CAST IRON norm UNI EN 1561
Bushes with prebore without keway



METRIC SERIES

SERIES 4030 - 4040 - 4535

Reamings in mm. ISO G7
Keyway in compliance with
DIN 6885-JS9



BUSHES TYPE	Ø D1	execution	L	Ø D2 H8 only prebore	Ø D2 with bore ISO G7 keyway DIN 6885-JS9	B keyway width	T2 keyway depth	GRUBSCREW British Standard Whitworth	tightening torque N/m	weight Kg
4030	146	B	76	30	-	-	-	5/8"x1" 3/4	169	6,65
4030	146	B	76	-	30	8	3,3	5/8"x1" 3/4	169	6,65
4030	146	B	76	-	40	12	3,3	5/8"x1" 3/4	169	6,75
4030	146	B	76	-	42	12	3,3	5/8"x1" 3/4	169	6,65
4030	146	B	76	-	45	14	3,8	5/8"x1" 3/4	169	6,58
4030	146	B	76	-	48	14	3,8	5/8"x1" 3/4	169	6,55
4030	146	B	76	-	50	14	3,8	5/8"x1" 3/4	169	6,40
4030	146	B	76	-	55	16	4,3	5/8"x1" 3/4	169	6,40
4030	146	B	76	-	60	18	4,4	5/8"x1" 3/4	169	6,35
4030	146	B	76	-	65	18	4,4	5/8"x1" 3/4	169	6,35
4030	146	B	76	-	70	20	4,9	5/8"x1" 3/4	169	6,30
4030	146	B	76	-	75	20	4,9	5/8"x1" 3/4	169	6,30
4030	146	B	76	-	80	22	5,4	5/8"x1" 3/4	169	6,10
4030	146	B	76	-	85	22	5,4	5/8"x1" 3/4	169	6,10
4030	146	B	76	-	90	25	5,4	5/8"x1" 3/4	169	5,90
4040	146	B	102	35	-	-	-	5/8"x 1" 3/4	169	9,48
4040	146	B	102	-	35	10	3,3	5/8"x 1" 3/4	169	9,48
4040	146	B	102	-	50	14	3,8	5/8"x 1" 3/4	169	9,48
4040	146	B	102	-	55	16	4,3	5/8"x 1" 3/4	169	9,27
4040	146	B	102	-	60	18	4,4	5/8"x 1" 3/4	169	8,93
4040	146	B	102	-	65	18	4,4	5/8"x 1" 3/4	169	8,65
4040	146	B	102	-	70	20	4,9	5/8"x 1" 3/4	169	8,17
4040	146	B	102	-	75	20	4,9	5/8"x 1" 3/4	169	7,78
4040	146	B	102	-	80	22	5,4	5/8"x 1" 3/4	169	7,35
4040	146	B	102	-	85	22	5,4	5/8"x 1" 3/4	169	6,89
4040	146	B	102	-	90	25	5,4	5/8"x 1" 3/4	169	6,36
4040	146	B	102	-	95	25	5,4	5/8"x 1" 3/4	169	5,94
4535	162	B	89	35	-	-	-	3/4"x2"	192	10,70
4535	162	B	89	-	35	10	3,3	3/4"x2"	192	10,70
4535	162	B	89	-	65	18	4,4	3/4"x2"	192	10,50
4535	162	B	89	-	70	20	4,9	3/4"x2"	192	10,20
4535	162	B	89	-	75	20	4,9	3/4"x2"	192	9,95
4535	162	B	89	-	80	22	5,4	3/4"x2"	192	9,95
4535	162	B	89	-	85	22	5,4	3/4"x2"	192	9,90
4535	162	B	89	-	90	25	5,4	3/4"x2"	192	9,80
4535	162	B	89	-	95	25	5,4	3/4"x2"	192	9,75
4535	162	B	89	-	100	28	6,4	3/4"x2"	192	9,65
4535	162	B	89	-	110	28	6,4	3/4"x2"	192	9,55
4535	162	B	89	-	120	32	7,4	3/4"x2"	192	9,45

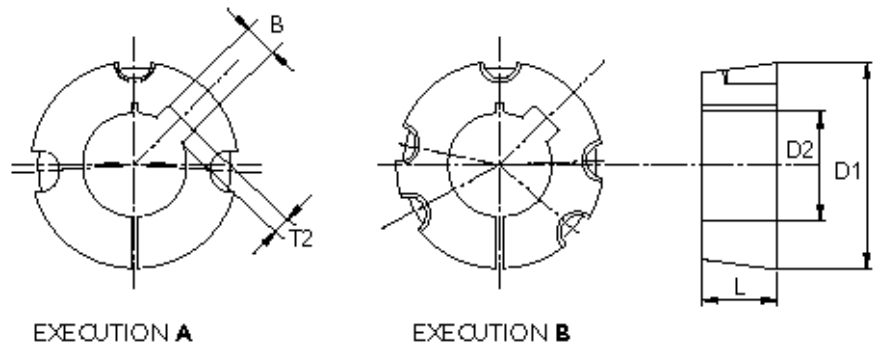
MATERIAL GREY CAST IRON norm UNI EN 1561
Bushes with prebore without keway



METRIC SERIES

SERIES 4545 - 5040 - 5050

Reamings in mm. ISO G7
Keyway in compliance with
DIN 6885-JS9

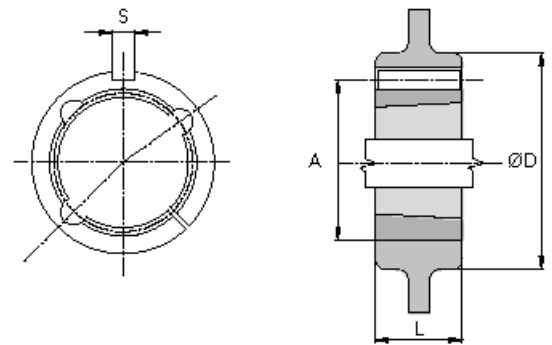


BUSHES TYPE	Ø D1	execution	L	Ø D2 H8 only prebore	Ø D2 with bore ISO G7 keyway DIN 6885-JS9	B keyway width	T2 keyway depth	GRUBSCREW British Standard Whitworth	tightening torque N/m	weight Kg
4545	162	B	115	35	-	-	-	3/4"x2"	192	13,15
4545	162	B	115	-	35	10	3,3	3/4"x2"	192	13,15
4545	162	B	115	-	55	16	4,3	3/4"x2"	192	13,15
4545	162	B	115	-	60	18	4,4	3/4"x2"	192	12,76
4545	162	B	115	-	65	18	4,4	3/4"x2"	192	12,38
4545	162	B	115	-	70	20	4,9	3/4"x2"	192	12,02
4545	162	B	115	-	75	20	4,9	3/4"x2"	192	11,57
4545	162	B	115	-	80	22	5,4	3/4"x2"	192	11,05
4545	162	B	115	-	85	22	5,4	3/4"x2"	192	10,46
4545	162	B	115	-	90	25	5,4	3/4"x2"	192	9,99
4545	162	B	115	-	95	25	5,4	3/4"x2"	192	9,42
4545	162	B	115	-	100	28	6,4	3/4"x2"	192	8,63
4545	162	B	115	-	110	28	6,4	3/4"x2"	192	7,37
5040	177,6	B	102	50	-	-	-	7/8"x2" 1/4	272	12,20
5040	177,6	B	102	-	50	14	3,8	7/8"x2" 1/4	272	12,20
5040	177,6	B	102	-	70	20	4,9	7/8"x2" 1/4	272	11,90
5040	177,6	B	102	-	75	20	4,9	7/8"x2" 1/4	272	11,90
5040	177,6	B	102	-	80	22	5,4	7/8"x2" 1/4	272	11,30
5040	177,6	B	102	-	85	22	5,4	7/8"x2" 1/4	272	11,30
5040	177,6	B	102	-	90	25	5,4	7/8"x2" 1/4	272	10,60
5040	177,6	B	102	-	100	28	6,4	7/8"x2" 1/4	272	10,60
5040	177,6	B	102	-	110	28	6,4	7/8"x2" 1/4	272	10,00
5040	177,6	B	102	-	120	32	7,4	7/8"x2" 1/4	272	9,70
5040	177,6	B	102	-	125	32	7,4	7/8"x2" 1/4	272	9,70
5050	177,6	B	127	50	-	-	-	7/8"x2" 1/4	272	16,70
5050	177,6	B	127	-	50	14	3,8	7/8"x2" 1/4	272	16,70
5050	177,6	B	127	-	65	18	4,4	7/8"x2" 1/4	272	16,70
5050	177,6	B	127	-	70	20	4,9	7/8"x2" 1/4	272	16,70
5050	177,6	B	127	-	75	20	4,9	7/8"x2" 1/4	272	16,05
5050	177,6	B	127	-	80	22	5,4	7/8"x2" 1/4	272	15,56
5050	177,6	B	127	-	85	22	5,4	7/8"x2" 1/4	272	15,00
5050	177,6	B	127	-	90	25	5,4	7/8"x2" 1/4	272	14,43
5050	177,6	B	127	-	95	25	5,4	7/8"x2" 1/4	272	13,88
5050	177,6	B	127	-	100	28	6,4	7/8"x2" 1/4	272	13,05
5050	177,6	B	127	-	110	28	6,4	7/8"x2" 1/4	272	11,56
5050	177,6	B	127	-	115	32	7,4	7/8"x2" 1/4	272	15,17
5050	177,6	B	127	-	120	32	7,4	7/8"x2" 1/4	272	9,78
5050	177,6	B	127	-	125	32	7,4	7/8"x2" 1/4	272	9,05

MATERIAL GREY CAST IRON norm UNI EN 1561
Bushes with prebore without keway



ADAPTORS FOR TAPER BUSHES



TYPE ADAPTORS	N. TAPER BUSHE	L	A	Ø D FOR HUBS of PULLEYS and SPROCKETS in CAST IRON and		S	WEIGHT Kg. for C.I.
				CAST IRON	STEEL		
ARC 1008	1008	22	45	75	60	5 x 5	0,45
ARC 1210	1210	25	60	105	85	6 x 6	0,70
ARC 1610	1610	25	70	115	95	10 x 8	0,80
ARC 1615	1615	38	70	115	95	10 x 8	0,90
ARC 2517	2517	45	105	150	130	16 x 10	2,20
ARC 3030	3030	76	130	190	160	20 x 12	5,80
ARC 3535	3535	90	160	240	200	22 x 12	11,30
ARC 4040	4040	102	185	290	240	24 x 12	17,30

MATERIAL GREY CAST IRON norm UNI EN 1561



Официальный импортер VKE Group - Базовая техника

+7(800) 511-57-54



sales@baztehshop.ru